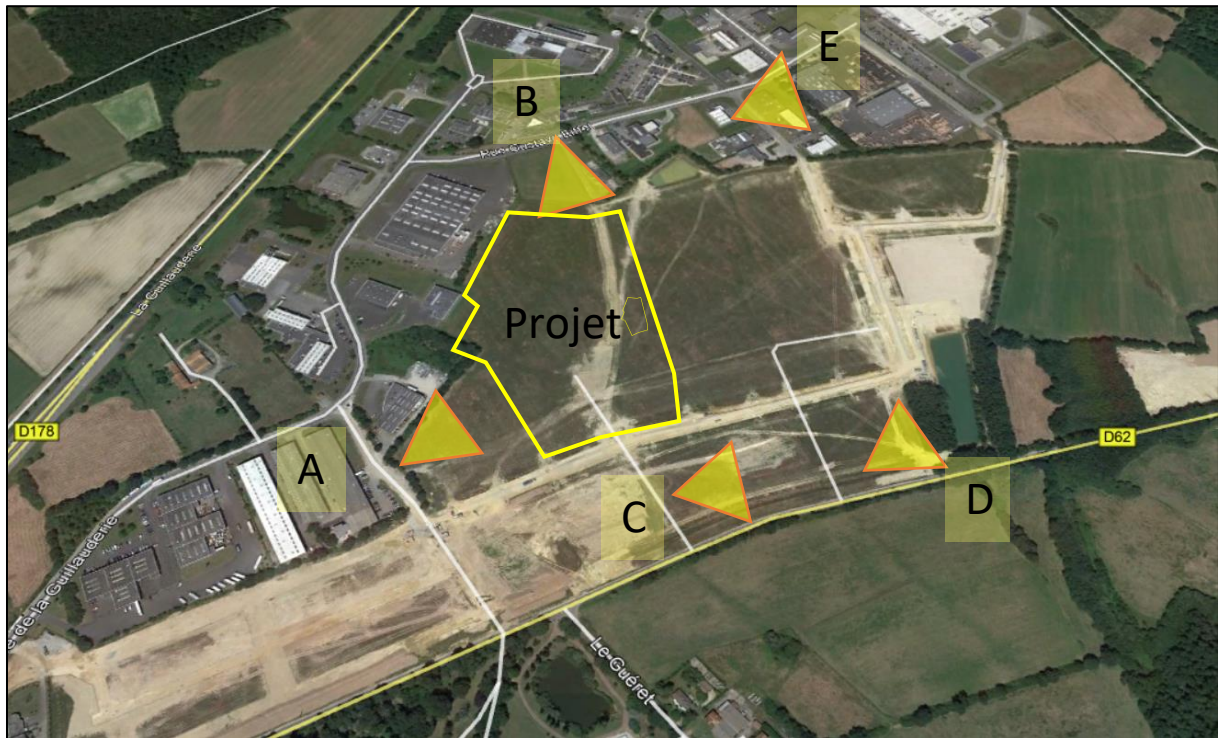



Projet VIRTUO La Chevrolière

Annexe 3 : Photographies de la zone d'implantation



Source : Google Earth (juin 2018)

Position observateur  → direction de la prise de vue

Prises de vues rapprochées

A - Depuis la rue de la Guillauderie à 130 m à l'ouest du projet (Oct 2020)



B - Depuis la Rue Gustave Eiffel à 100 m au nord du site du projet (Oct 2020)



C- Depuis la RD 62 à 130 m au sud du projet (Oct 2020)



Prises de vue éloignées

D – Depuis la RD 62, à 220 m au sud-est du projet, (milieu ouvert après les Ecuries de Brackendale),
A noter qu'en vue plus éloignée, plus à l'est du point de prise de vue : il n'y a aucune visibilité vers le projet depuis la route qui est bordée d'arbres.



E – (Terrain non visible, masqué par bâtiments existants) Depuis l'angle des rues Gutenberg et Gustave Eiffel à 320 m au nord-est du projet

